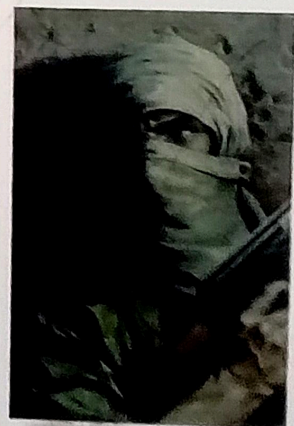
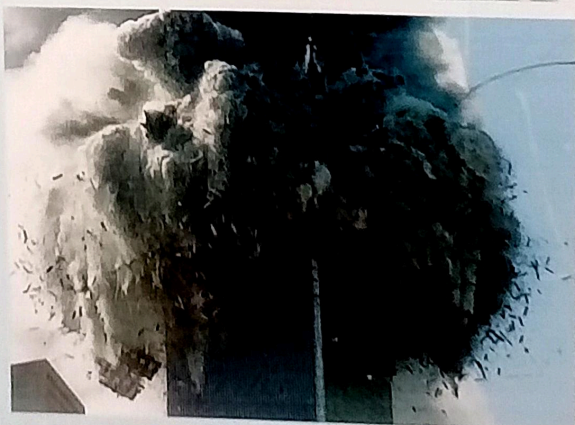


“Абайла! Терроризм”, “Терроризм - коомчулукка коркунучтуу”

Бүгүнкү күндө бардыбызга тааныш “terror” сөзү, дүйнөлүк көптөгөн тилдерде бирдей айтылат, ал латынчадан которгондо коркунучтуу, ужас дегенди билдирет. Дал ушул коркунуч жана ужас адамдарга террористтик иш- аракетти чакырат. Бул адамдардагы коркуу сезимдерин туруктуу кылууга калыптандырат, кооптуу жана корголбогондук, зордук- зомбулук жагынан алганда ВКдын башка түрлөрүнө караганда өтө күчтүү.

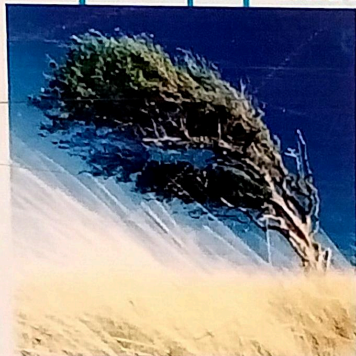


Табигый мүнөздөгү өзгөчө кырдаалдар

Табигый өзгөчө кырдаалдарга - жер титирөө, суу каптоо, жер көчкүлөр, сел агымдары, көчкүлөр, бороон - чапкындар, токойдун жана талаанын өртөнүшү ж.б. кирет.



Катуу жамгыр



Катуу шамал



Кар көчкүлөр



Жер көчкү



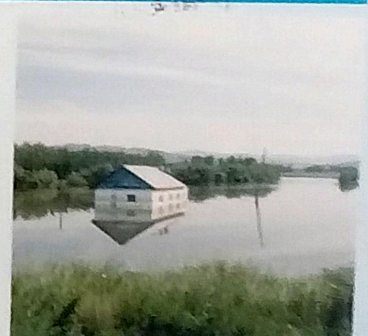
Катуу бороон



Жер титрөө



Сел агымы



Суу каптоо

ТЕХНИКАЛЫК КООПСУЗДУК ЭРЕЖЕЛЕРИ

1. Мугалимден уруксатсыз кабинетке кирбөө.
2. Компьютердик кабинетте иштөөдө өтө ыңгайсыздыкты сакта.
3. Электр тармагы менен компьютерди өз алдынча туташтырба.
4. Электр түйүндөргө кол тийгизбөө.
5. Жарык кылуучу контраст берүүчү түйүндөргө тийбөө.
6. ЭЭМде иштөөдө ашыкча жумушчу орундарга койбоо.
7. Мугалимдин көргөзмөсүн так аткарып этият, зээндүү болгула.
8. Суу же ным кол менен иштөөгө өзгөчө тыюу салынат.
9. Компьютерде иштеп жатып жумушчу орунду таштап кетпегиле.
10. Капкагы ачык ЭЭМди иштетүүгө өзгөчө тыюу салынат.
11. ЭЭМдин экранына 55-56 см аралыкта түз отуруп иштөө керек.
12. Жумушту аткаруудан мурда, ЭЭМдин иштөө тартиби менен танышкыла.
13. ЭЭМде иштеп бүткөндөн кийин машинаны өчүрүүнү унутпагыла.
14. Мектептеги жана үйдөгү электр точкаларын этияттык менен пайдалангыла.

220 BT

“Тартиптин
эң мыкты
мектеби –
үй-бүлө”

С.Смайыл

«Тарбия берүү - улуу
иш; ошол аркылуу
адамдын келечек
тагдыры чечилет».

Виссарион Григорьевич Белинский

Таблицы

1. 08:00 – 08:45
2. 08:50 – 09:35
3. 09:45 – 10:30
4. 10:40 – 11:25
5. 11:35 – 12:20
6. 12:30 – 13:15

Жумуш
убактысы
бүткөндө
светти
өчүргөндү
унутпа!

Кабинеттеги техникалык коопсуздук эрежелери:

1. Электр менен азыктандыруучу булактарды мугалимдин уруксаты менен уюштурууга көнүккүлө.
2. Электр менен уюштуруучу куралды иш убагында ремонттоо болбосо же биринен бири ажыратуу сыяктуу иштери бир гана электр чынжырын карап гана тийбоо зарыл.
3. Электр менен иштеп жатканда колун менен кармаба.
4. Иштетилуучу кабинеттеги электр тогун мугалимдин уруксаты менен иштеткиле.
5. Электр коопсуздугун сактоо керек.

Өрт коопсуздугунун жол-жоболору

1. От менен ойнобо.
2. Газдын жытын билген учурда бөлмөнү желдет.
3. Өрт чыкканда телефон аркылуу 101ге чалып өздүк даректи билдируу керек.
4. Электр приборлорун кармоодон сактан.
5. Ширеңкенин талын өчүрбөй таштаба.
6. Тамеки чекпе.
7. Отко маани бербей тентектик мамиле жасаба.
8. Электр приборлорду бузба, зым салба.
9. "От" дос, "от" душман андыктан сактан.

220Вг



Техникалык коопсуздук эрежелери

1. Электр куралдары иштей турган жерде турактуу току өткөрүлгөн, абайла.
2. Электр жарыгын өз убагында күйгүзүп, өчүрүүгө аракет кылгыла.
3. Электр энергиясына (точкаларга) этияттык менен мамиле кылып, үнөмдүү пайдалангыла.
4. Электр приборун өчүргөндө розеткадан сууруп, андан кийин тапа шуруун чыгарыш керек.
5. Терезеге чыкпагыла, айнектерден этият болгула.
6. Кабинетте чуркабагыла, гүлдөрдү сактагыла.
7. Гүлдөрдү сугарууда айнек идиштерди этияттык менен колдонула, отургучтардын бекемдигин текшерип чыккыла.
8. Дубалдагы илинген стенддерди кармалап кудатып албагыла.
9. Эшикти абайлап жаап киргиле. Отургучтарды партага этияттык менен акырын койгула.

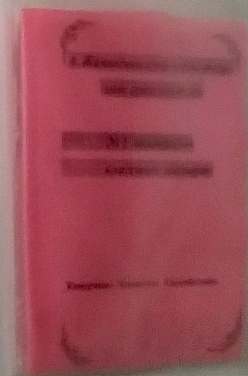
**Жумуш
убактысы
бүткөндө
светти
өчүргөндү
унутпа!**

Электр жылыткычтарды
өчүрүү графиги

Саат 7-00 дон 9-00го чей

Саат 18-00дон 21-00го чей

Октябрь айынан март
айына чейин



ӨРТ КООПСУЗДУГУНУН АЛДЫН АЛУУ ЭРЕЖЕЛЕРИ

Өрт коопсуздук бурчу “Учкундан жалын тутанат”



ШИРЕНКЕ
ОЮНЧУК ЭМЕС



КАРООСУЗ
КАЛТЫРБАГЫЛА



СИЛЕР ӨЧҮРГӨНДҮ
УНУТТУНАР!



БАЛАТЫНЫН ЖАНИНДА ШАМДАР
БӨТӨЛӨДӨК ОТ, КЕБЕЗ ЖАНА
ЖАРЫЛГЫЧТАР КОРГОНУКТУ



ТУРАК-ЖАЙГА ЖАКЫН
ЖЕРГЕ ОТ ЖАКПАГЫЛА



ТОКОЙДО ЖАГЫЛГАН ОТУ
ӨЧҮРӨСТӨН КЕТПЕГИЛЕ



ОКУУЧУЛАРИ
Ж.О.Ө.Д. МҮЧӨСҮ БОЛГУЛА



“ЖҮЧӨК” -
ӨРТТҮН СЕБЕБИ



ӨРТ ӨЧҮРГҮЧТҮ
КОЛДОНО БИЛ

1. Имараттын ичинде стандарттуу эмес электржылыткычтарын колдонууга тыюу салынат.
2. Имараттан чыгып баратканда баардык тиричилик приборлорун өчүрүп коюу керек.
3. Имаратка тез от алып күйүүчү материалдарды алып келүүгө жана сактоого тыюу салынат.
4. Имараттын ичинде тамеки чегүүгө тыюу салынат.
5. Иштебей калган электр ажыраткычтарын колдонууга тыюу салынат.
6. Электр приборлорунун иштебей, бузулуп калгандыгы тууралуу жооптуу кишиге дароо билдирүү керек.
7. Электр ажыраткычтарын жана розеткаларды өз алдынча оңдоого жана которууга тыюу салынат.
8. Ар бир кызматкер жумуш ордундагы буюмдардын сакталышына материалдык жоопкерчиликтүү болуп эсептелинет.
9. Ар бир кызматкер имараттан эвакуациялануу планын билүүсү керек.
10. Өрт коопсуздугунун эрежесин бузган кызматкерлерге административдик чара колдонулат, жумуштан бошотууга чейин.



01

Содержание

- 1. Введение
- 2. Описание работы
- 3. Описание работы
- 4. Описание работы
- 5. Описание работы
- 6. Описание работы
- 7. Описание работы
- 8. Описание работы
- 9. Описание работы
- 10. Описание работы

Итого

- 1. Описание работы
- 2. Описание работы
- 3. Описание работы
- 4. Описание работы
- 5. Описание работы
- 6. Описание работы
- 7. Описание работы
- 8. Описание работы
- 9. Описание работы
- 10. Описание работы

Краткое описание

- 1. Описание работы
- 2. Описание работы
- 3. Описание работы
- 4. Описание работы
- 5. Описание работы
- 6. Описание работы
- 7. Описание работы
- 8. Описание работы
- 9. Описание работы
- 10. Описание работы