

Токмок-Чүйский район
 УПРАВЛЕНИЕ ПО ЗЕМЛЕУСТРОЙСТВУ
 И РЕГИСТРАЦИИ И ПРАВ НА НЕДВИЖИМОЕ ИМУЩЕСТВО ГОСРЕГИСТРА
 КЫРГЫЗСКОЙ РЕСПУБЛИКИ

Идентификационный код

7 10 14 1005 0028

Адрес *с. Чарбай ул. Ленина, 54*
 полный адрес единицы недвижимости (город, село, улица, дом, кв.)

ТЕХНИЧЕСКИЙ ПАСПОРТ ЕДИНИЦЫ НЕДВИЖИМОЕ ИМУЩЕСТВА

школа
 назначение недвижимости

Собственник	часть (доля)	Документы на право собственности
<i>Касимовский а/о</i>		

Пользователь	часть (доля)	Документы на право пользования
<i>нет или А. Мамамбаев</i>		

Начальник управления *Алиев Т.К.*

Ф.И.О.

[Подпись]
 подпись

Паспорт составлен " *11* " *12* " 200*9* г.

М.П.

Примечания:

1. При обнаружении изменений технических параметров единицы недвижимого имущества взамен данному техническому паспорту собственнику выдается новый технический паспорт.
2. Технический паспорт не является правоустанавливающим и /или правоудостоверяющим документом на единицу недвижимого имущества.

НАРЯД-ОТЧЕТ № _____

за декабрь месяц 200 9 г.

выдан ниже ст. тех., технику инвентаризатору Александров

№	№ по № ул.	Адрес владельца	Наименование работ	Единиц работы	Кол-во работ	Сумма	
						рубли	копейки
		с Феликс Леминга 54	привоз 2017		13,11	13,11	
			исследование		6,37	6,37	
			сгущ архив		9,95	9,95	
			возвст спец		59,7	59,7	
			сгущ кар док-в		39,8	39,8	
			заполнен штани		5,97	5,97	
			состав наряд		6,37	6,37	
			выс инфермация		6,37	6,37	
			привоз архив		3,18	3,18	
			возвст спец		3,18	3,18	
			инвентаризация	3075	16,74	2466	
			выс норматив	10	10		
			ком норматив	3075	5,72	2073	
			выс норматив	10	15,92	15,92	
			состав техн. ос	260	4,673	59,13	
			инвентаризация	2	2,18	4,218	

Адрес заказчика	Наименование работ	Един. измер.	Кол-во	Рас. цены	Сумма
	4111020			731,2	
	Грунт			3,5	
			всего	1,145 x 731,2 =	841,14
	архив				
	информация 89 мес				

Наименование	
№ заявки	
№ контракта	
№ документа	
Дата	

Исполнитель

Имя-фамилия

Сл. печать

Сл. печать

Печать БТИ

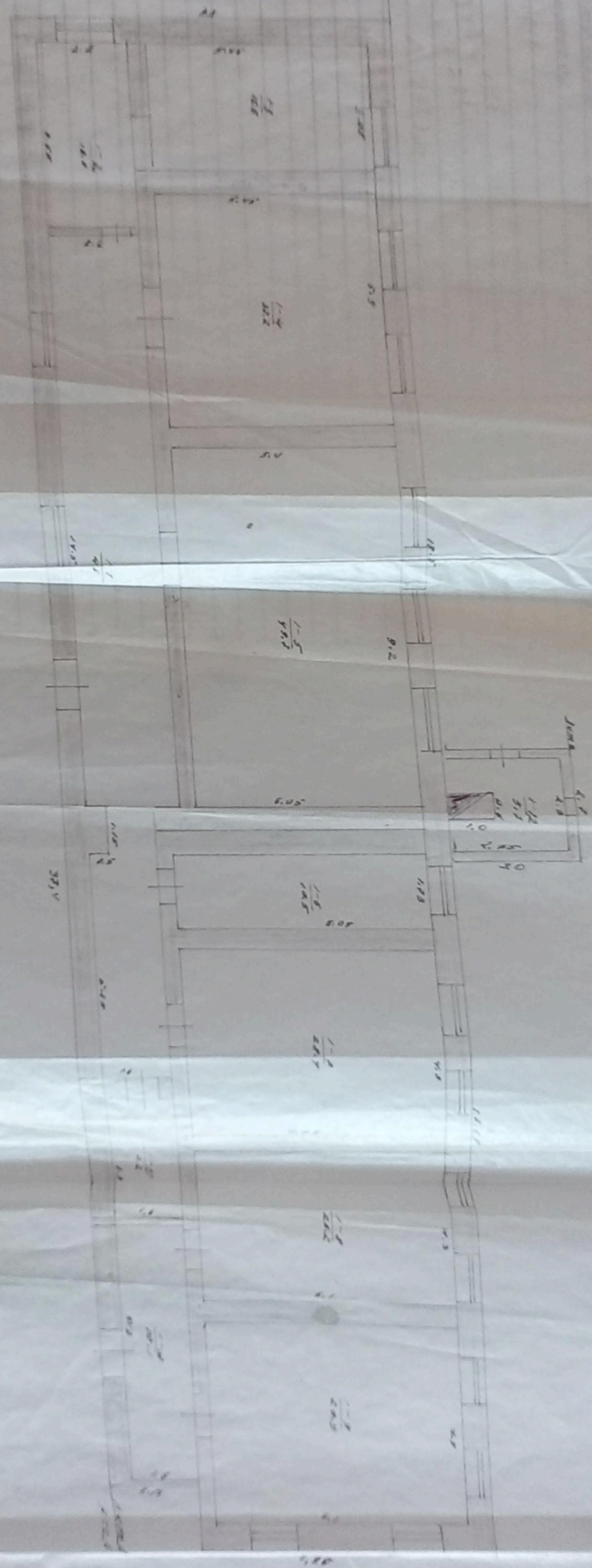
Сл. печать

ЭКСПЛИКАЦИЯ К ПЛАНУ ОСНОВНЫХ СТРОЕНИЙ

Таблица 1

Этаж	№ помещения	№ квартиры	Наименование помещения	Площадь по внутреннему обмеру (кв. м.)										
				общая площадь	уменьшенное	администр.	желез.	торговые	складские	производст.	культ.быт.	служебные	иное	
I	1	1	коридор	46,5								46,5	4	
	2		коридор	10,0								10,0	4	
	3		коридор	16,5								16,5	4	
	4		класс	32,2	32,2								4	
	5		класс	49,7	49,7								4	
	6		класс	10,5	10,5								4	
	7		детский	22,4	22,4								4	
	8		класс	26,2	26,2								3	
	9		класс	29,9	29,9								3	
	10		коридор	10,1									10,1	3
	11		санузел	6,2									6,2	2,6
	12		комната	5,7									5,7	2,8
			итого:	267,1	176,9							40,2		

Объем помещений: $1405,2 \text{ м}^3$
 из них: $1222,5 \text{ м}^3$ в аренду



Токмок-Зулка Тур
 УПРАВЛЕНИЕ ПО ЗЕМЛЕУСТРОЙСТВУ
 И РЕГИСТРАЦИИ ПРАВ НА НЕДВИЖИМОЕ ИМУЩЕСТВО ГОСРЕГИСТРА
 КЫРГЫЗСКОЙ РЕСПУБЛИКИ

Идентификационный код 7101410050175
 Адрес с. Чаналы ул. Ленина 54
 полный адрес единицы недвижимости (город, село, улица, дом, кв.)

ТЕХНИЧЕСКИЙ ПАСПОРТ ЕДИНИЦЫ НЕДВИЖИМОЕ ИМУЩЕСТВА

школа

назначение недвижимости

Собственник	часть (доля)	Документы на право собственности
<i>Кегетинский айыл кытай округу</i>		<i>пост. правит. № 1531 от 11.11.96</i>
		<i>акт № 17-к/р 17.03.97</i>
		<i>пост. 410 30.06.03 № 44</i>
		<i>200 акт БМ 011643</i>
		<i>ввод. 12.01.10.</i>

Пользователь	часть (доля)	Документы на право пользования

Начальник управления *Момункулов И.Н.*
 Ф.И.О.

[Подпись]
 подпись

Паспорт составлен " *18* " *03* 20*13* г.



Примечания

1. При обнаружении изменений технических параметров единицы недвижимого имущества взамен данному техническому паспорту собственнику выдается новый технический паспорт.
2. Технический паспорт не является правоустанавливающим и /или правоудостоверяющим документом на единицу недвижимого имущества.

НАРЯД-ОТЧЕТ НА ТЕХНИЧЕСКИЙ ПАСПОРТ

за Март месяц 2013 год

Исполнитель-землеустроитель:

Сыдыгалиева Р.

Ф.И.О. заявителя:

Адрес объекта:

с. Чапаево ул. Ленина 54

г/п	Наименование работ	Ед.изм	Кол-во	Расценки	специалисту
1	Прием заявления, документов	0	1	13,13	13,13
2	Подбор архивных дел		1	6,37	6,37
3	Изучение архивных материалов		1	9,95	9,95
4	Выезд специалиста для проведения обследования		2	59,7	119,40
5	Изучение юридических документов		1	39,8	39,80
6	Заполнение штампа на земельном кадастре		1	5,97	5,97
7	Составление наряда		1	6,37	6,37
8	Внесение информации в базу данных по недвижимости		1	6,37	6,37
9	Прием архивных дел		1	3,18	3,18
10	Выдача документов		1	3,18	3,18
11	Составление технического паспорта		1	30,65	30,65
13	Вычерчивание поэтажных планов	10	784,7	5,57	437,08
14	Копия поэтажных планов		1	15,92	15,92
15	Обследование основного строения	до100м	0	27,86	0,00
16	Обследование основного строения	>100м	1	58,11	58,11
17	Обследование построек	шт	0	8,36	0
18	Обследование сооружений	шт	0	8,36	0
19	Обследование земельного участка		1	19,9	19,9
20	Обследование основного строения при наличии изменений	10	0	6,77	0
21	Инвентаризация основного строения	10	784,7	6,77	55,31
22	Инвентаризация построек	до20м	1	21,09	21,09
23	Инвентаризация построек	>20м	1	25,07	25,07
24	Инвентаризация сооружений	100п.м	0	15,52	0
25	Вычерчивание земельного плана		0	43,78	0
26	Описание строений и сооружений		0	19,9	0
27	Копия земельного плана		1	15,92	15,92
28	Изменение внешних границ прямыми линиями		0	37,41	0
29	Изменение внешних границ ломаными линиями		0	64,87	0
30	Изменение внутренней ситуации		1	70,05	70,05
31	Частичный и полный снос строений	шт.	0	5,57	0
32	Снос сооружений	шт.	0	5,57	0
33	Выполненные услуги:				990,68
33	- с учетом коэффициента срочности:		1		990,6779
34	- с учетом предоставленных льгот:		0		0
	Бланк				4,83
	итого				995,51
	НДС				1,14
	Всего				1134,879006
	Аванс				200
	К оплате				934,88

Исполнитель:

Согласовано: Начальник отдела

Оплата произведена 19.04.2013 г.

Квартплата № 1538 Сумма оплаты 935 - с/сч

ЭКСПЛИКАЦИЯ К ПЛАНУ ОСНОВНЫХ СТРОЕНИЙ

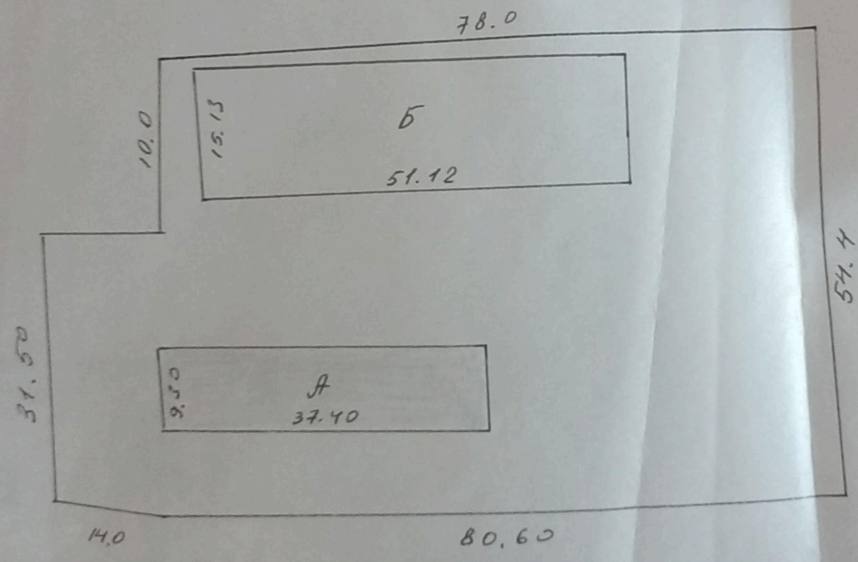
Таблица №1

Литера	Этаж	№ помещения	№ квартиры	Наименование помещения	Площадь по внутреннему обмеру (кв.м.)									
					общая площадь	учрежден- ческое	администр.	жилая	торговые	складские	производст.	куль. г-быт.	служебные	прочие
А	1	1	1	коридор	41.6								41.6	
		2		столовая	10.0								10.0	
		3		столовая	16.6								16.6	
		4		класс	32.2	32.2								
		5		класс	49.7	49.7								
		6		класс	10.5	10.5								
		7		учительский	28.4	28.4								
		8		класс	26.2	26.2								
		9		класс	29.9	29.9								
		10		коридор	10.1									10.1
		11		служба	6.2									6.2
		12		котельная	5.7									5.7
				Итого	267.1	176.4							90.2	
Б	1	1	1	гройс	16.9								16.9	
		2		коридор	147.5								147.5	
		3		электрощитовая	8.3								8.3	
		4		класс	33.8	33.8								
		5		актовый зал	70.6							70.6		
		6		Тамбур	8.4								8.4	
		7		класс	69.9	69.9								
		8		класс	69.9	69.9								
		9		кабинет	16.9	16.9								
		10		класс	69.9	69.9								
		11		класс	69.9	69.9								
		12		коридор	25.6									25.6
		13		туалет для перс.	5.8									5.8
		14		туалет школьн	19.3									19.3
		15		— II —	19.3									19.3
		16		туалет для перс	5.8									5.8
		17		заготовочная	12.5									12.5
		18		Тамбур	1.9									1.9
		19		склад	2.2						2.2			2.2
		20		кухня	52.0									52.0
		21		ком. персон	8.3									8.3
				Итого	734.7	330.3				2.2	70.6		331.6	

ЗЕМЕЛЬНЫЙ ПЛАН

уч. № _____ в кв № _____
масштаб 1:500

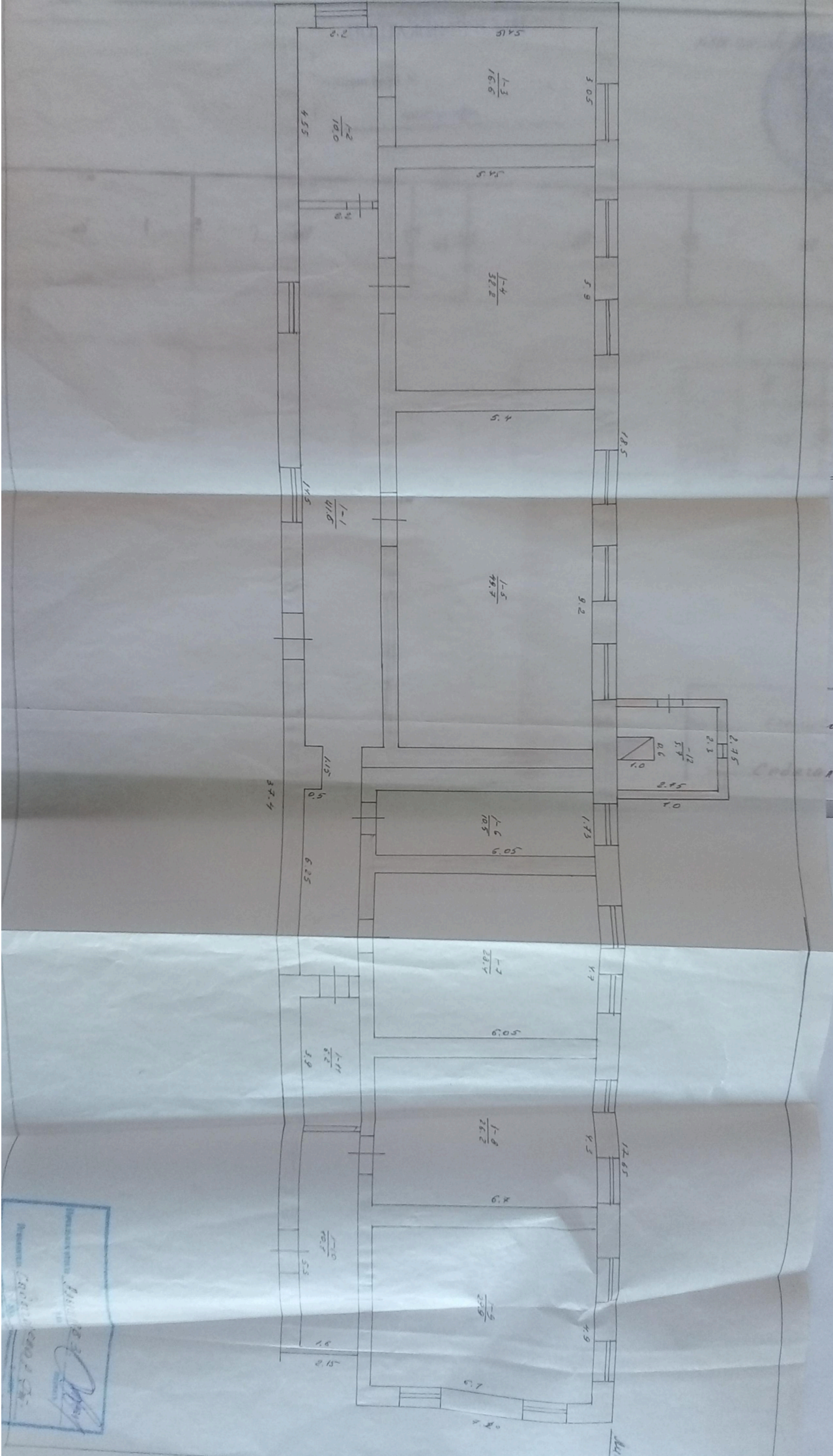
ул. Ленина



12009

Примечание:
Литер Б не сдан
в эксплуатацию.

Исполнитель: Яковлев З. [Signature]
Ф.И.О.
Исполнитель: С.В. Давыдова Р. [Signature]
Ф.И.О.



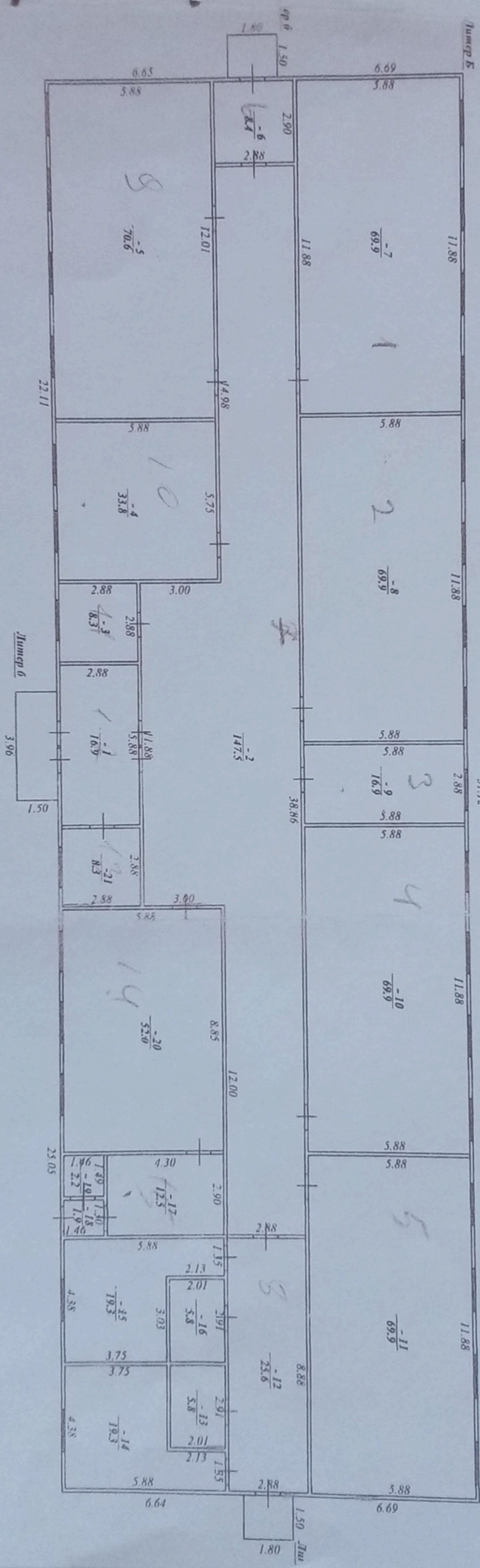
Handwritten notes and a stamp. The stamp includes the text "RUBIN" and "1997".

ПОСТАЖНЫЙ ПЛАН

Строение на уч. № _____

Масштаб 1:200

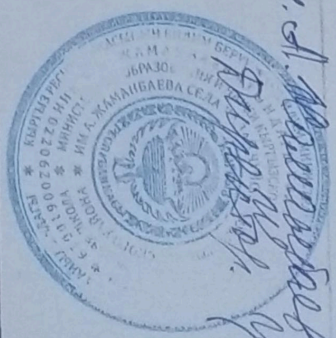
51.12



Исполн. *А. А. А. А. А.*

А. А. А. А. А.

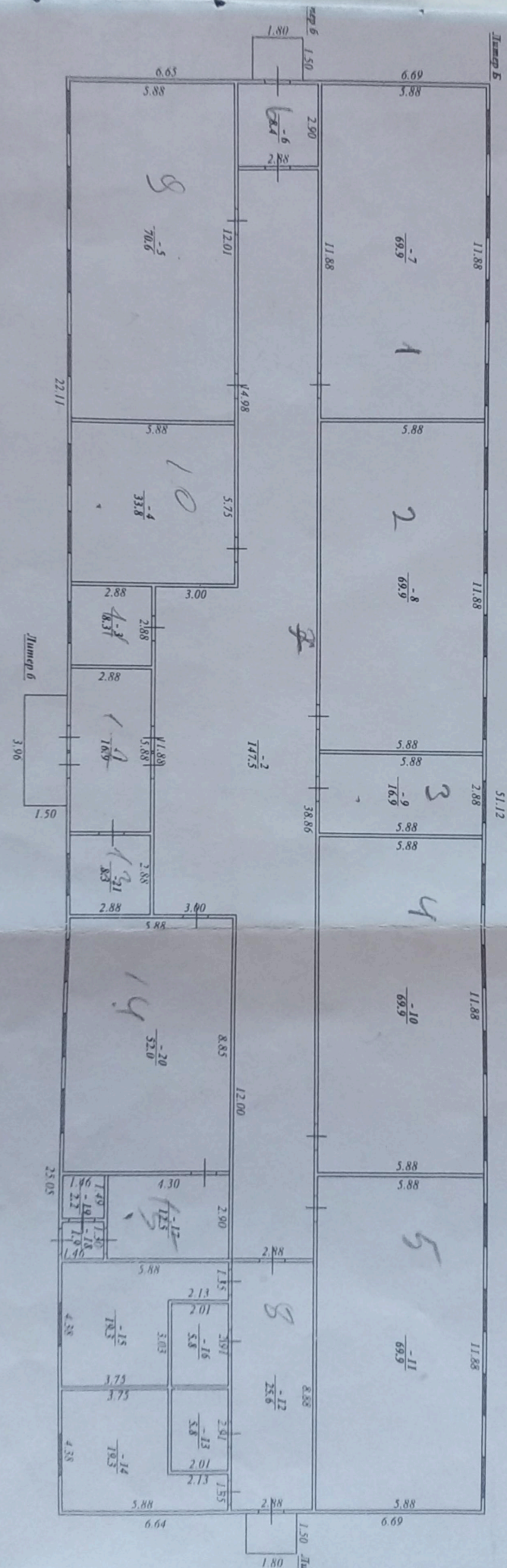
А. А. А. А. А.



Исполнитель: *А. А. А. А. А.*

Исполнитель: *А. А. А. А. А.*

ПОСТАЖНЫЙ ПЛАН
 строение на уч. № _____ в кв. № _____
 Масштаб 1:200



Исполнитель: *Александр*
 9.03

**ХАРАКТЕРИСТИКА СТРОЕНИЙ И СООРУЖЕНИЙ
по наружным замерам**

Таблицы № 2

Литера	Наименование строения	Год постройки	Фундамент	Стены	Кровля	Площадь												
А	школа	1950	бет	с/к	ш	356.2												
а	котельная						бет	ш/к	ш	8.1								
	итого													364.3				
Б	школа	2013	бет	нет	нет	773.4												
б	крыльцо						бетонное	крытое		5.9								
б'	крыльцо										бетонное			2.7				
б ²	крыльцо														бетонное			2.7
	итого																	

ЭКСПЛИКАЦИЯ ЗЕМЕЛЬНОГО УЧАСТКА В М 2

Таблица №3

Всего:		В том числе по факту:	
по правоустанавливающим документам	фактически	застроенная	не застроенная
2762	2762	1149.0	1613

" 18 " 03 20 13 г. Работу выполнил Солдатов Р. Р.
Ф.И.О.

" " " 20 г. Проверил зав. сектора _____
Ф.И.О.

" 20 " 03 20 13 г. Принял нач. отдела Александр З.
Ф.И.О.

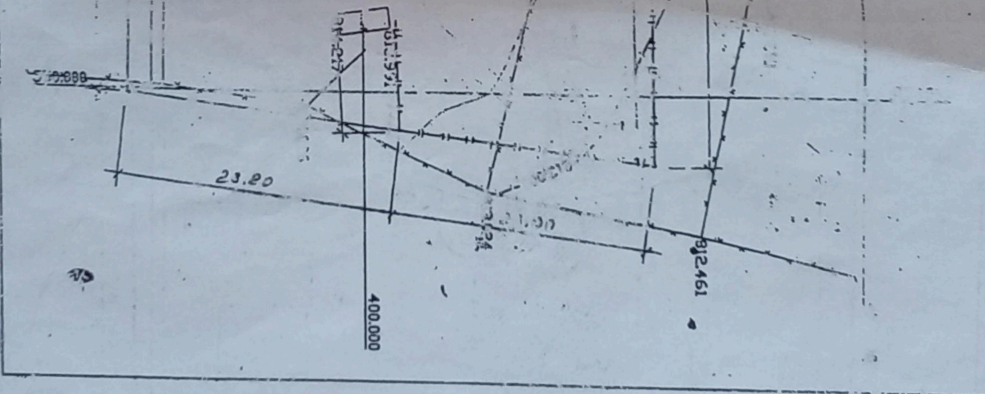
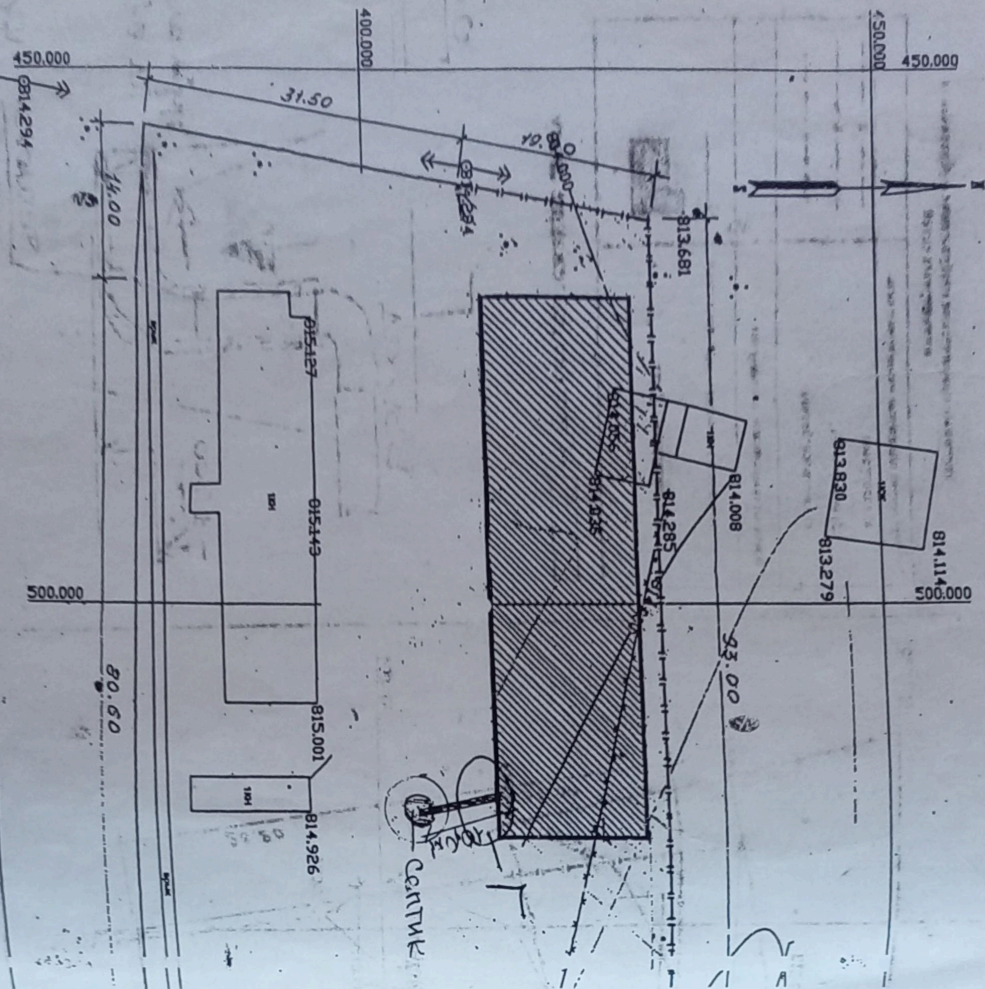
ОТМЕТКА ОБ ОБСЛЕДОВАНИИ НЕДВИЖИМОСТИ

Таблица №4

Дата обследования	20 г.	20 г.	20 г.	20 г.	20 г.
Исполнитель					
Зав. сектора					
Нач. отдела					

ИСПОЛНИТЕЛЬ
НАРУЖНОЙ РАБОТЫ

С.С. СЕВЕРОВ

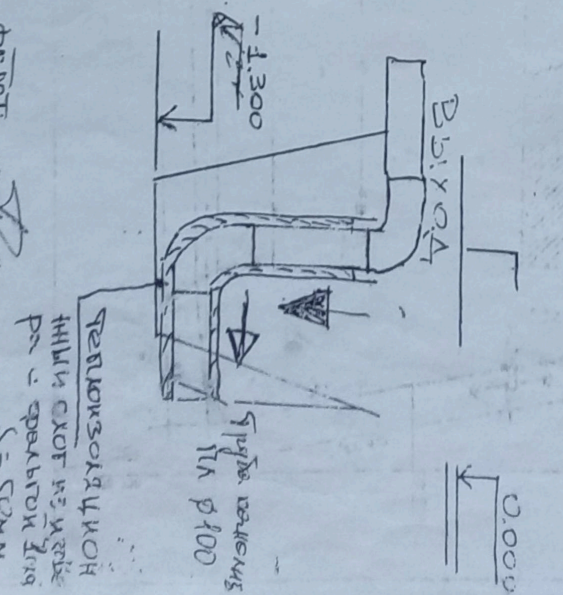


Исполнитель: **С.С. СЕВЕРОВ**
 Проектируемые объекты: **СЕНТИК**

Условные графические обозначения:

- а) граница рассматриваемой территории
- б) проектируемый объект

Шкала: **1:500**



Проектирует объект: **Коллектор**

Р. зр.	Ф.И.О.	Дата.	Сред.	Лист	Листов
Т.А.И.	Сутралиева А.		ПТ	1	2
Исп.	Абдулманен З.		Учебное учреждение архитектуры и градостроительства		

Школа на 100 учащихся в с. Чанасово,
 Чукотского района
 Опорный план М 1:500